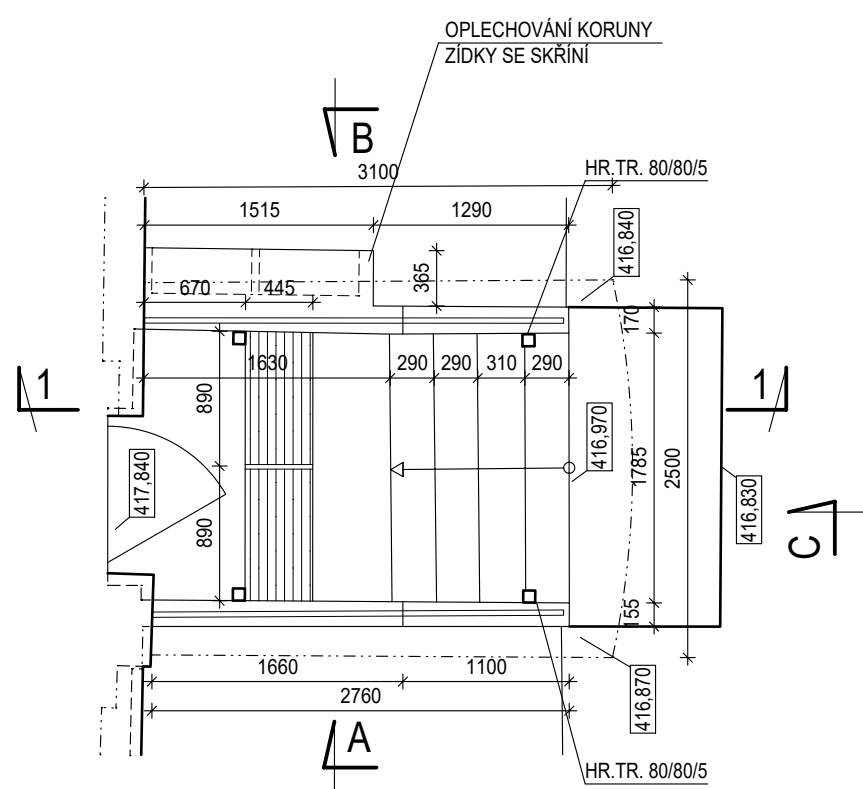
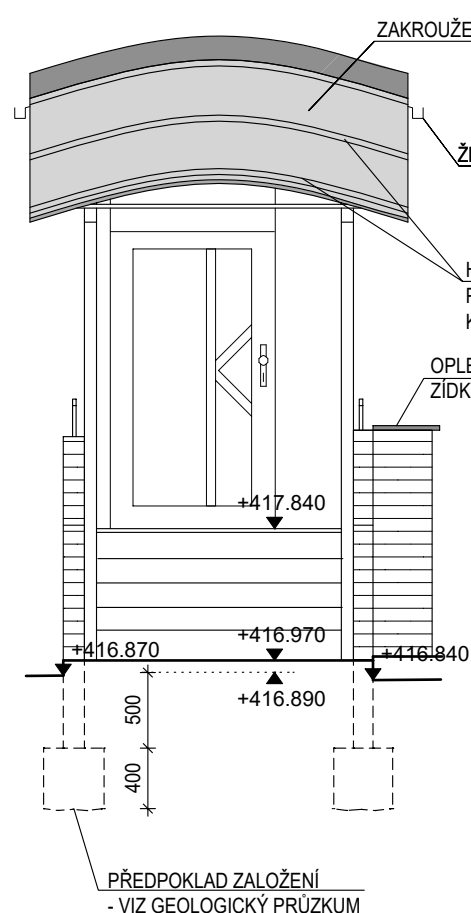




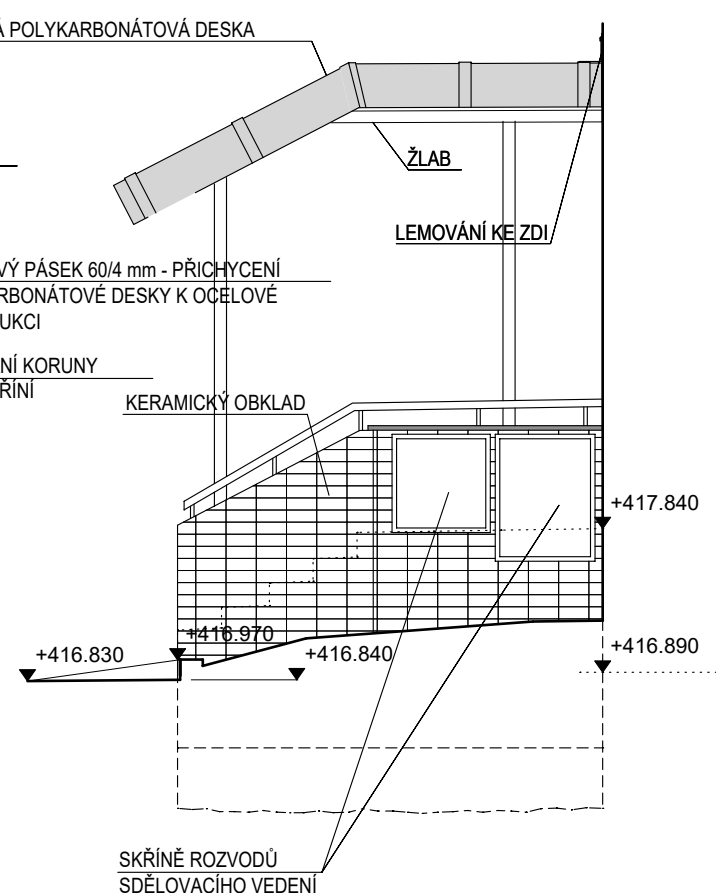
SCHODIŠTĚ (SCH2)
PŮDORYS



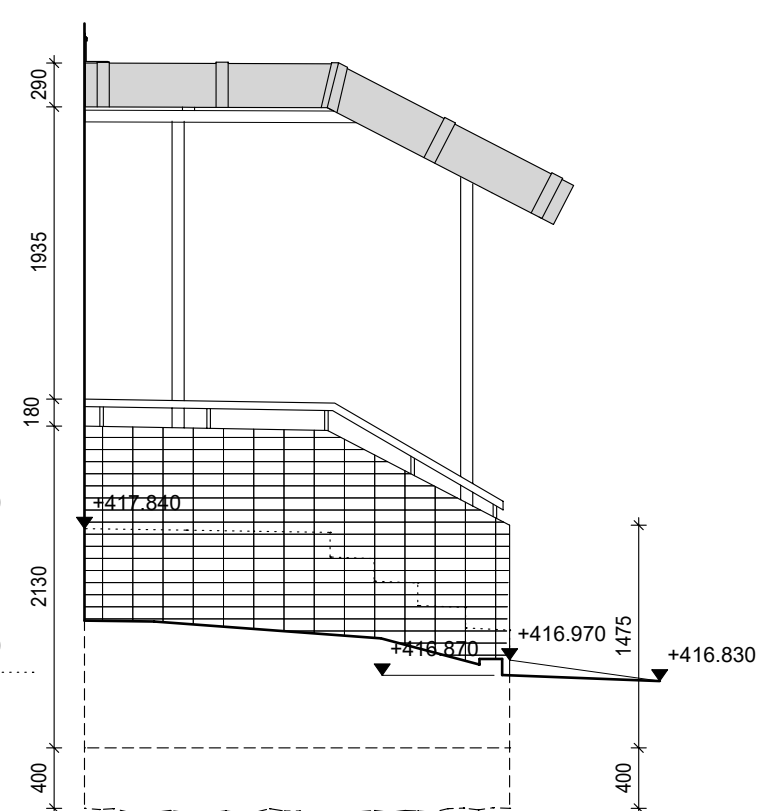
POHLED "C"



POHLED "B"



POHLED "A"



ŘEZ 1-1

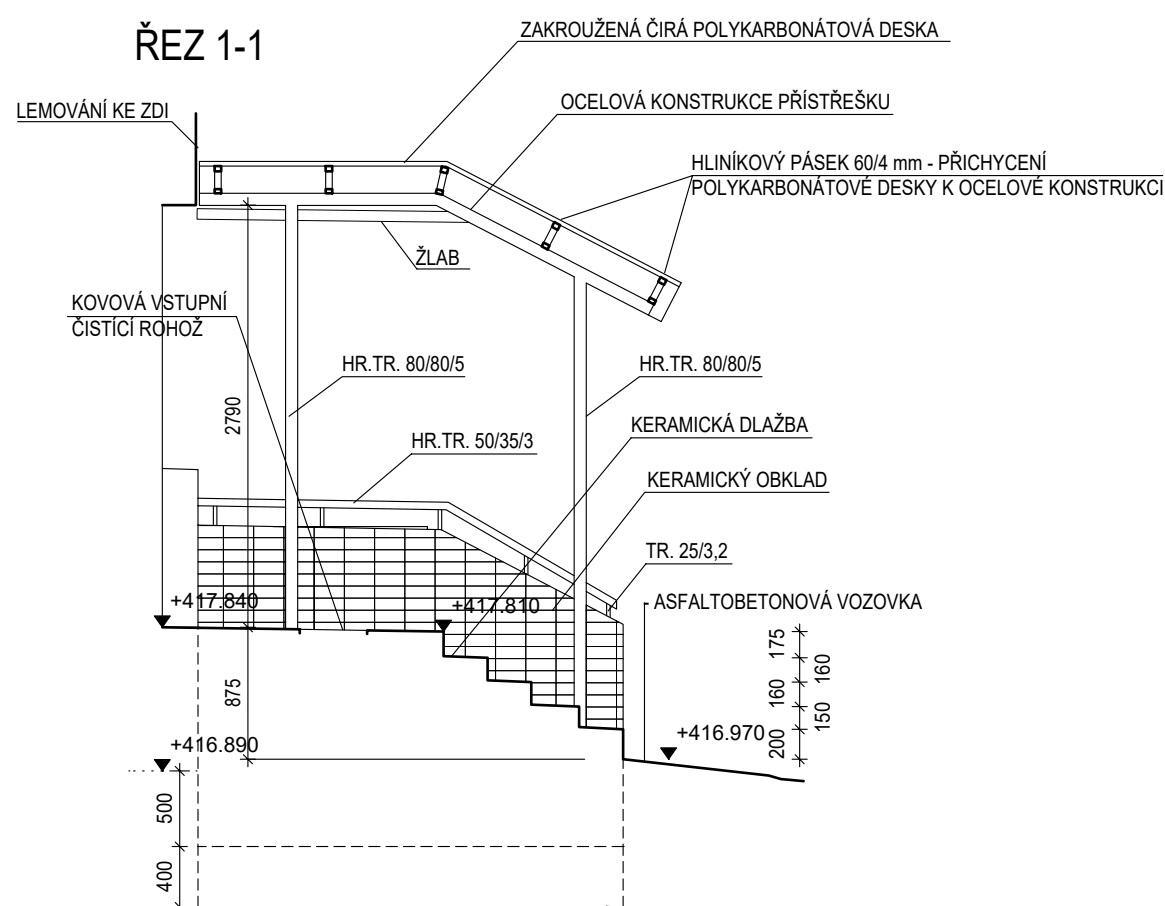
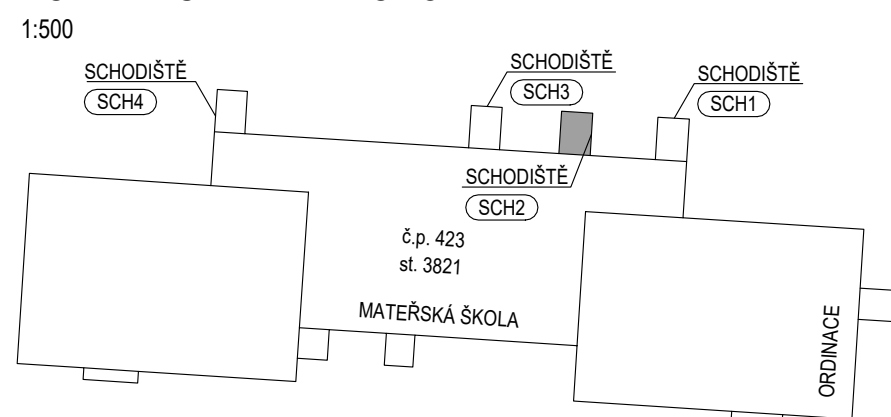



SCHÉMA UMÍSTĚNÍ SCHODIŠŤ



		Slepá 308 541 01 Trutnov stiehl@stiehl.cz		603 208 763
zodpovědný projektant:	ING. HYNEK STIEHL	datum:	09. 2023	
vypracoval:	ING. MICHAELA ŠIMKOVÁ	měřítko:	1:50	
stavebník:	Město Trutnov, Slovanské nám. 165, 541 01 Trutnov	formát:	2x A4	
		číslo zakázky:	2389/23	
OPRAVA ČTYŘ VENKOVNÍCH SCHODIŠŤ, MŠ KRYBLICKÁ 423, TRUTNOV		ARCHITEKTONICKO - STAVEBNÍ ŘEŠENÍ	výkres č.	
SCHODIŠTĚ (SCH2) - PŮDORYS, ŘEZ A POHLEDY - STÁVAJÍCÍ STAV		D.1.1.2.7		